

Sennebogen 613M 6130407



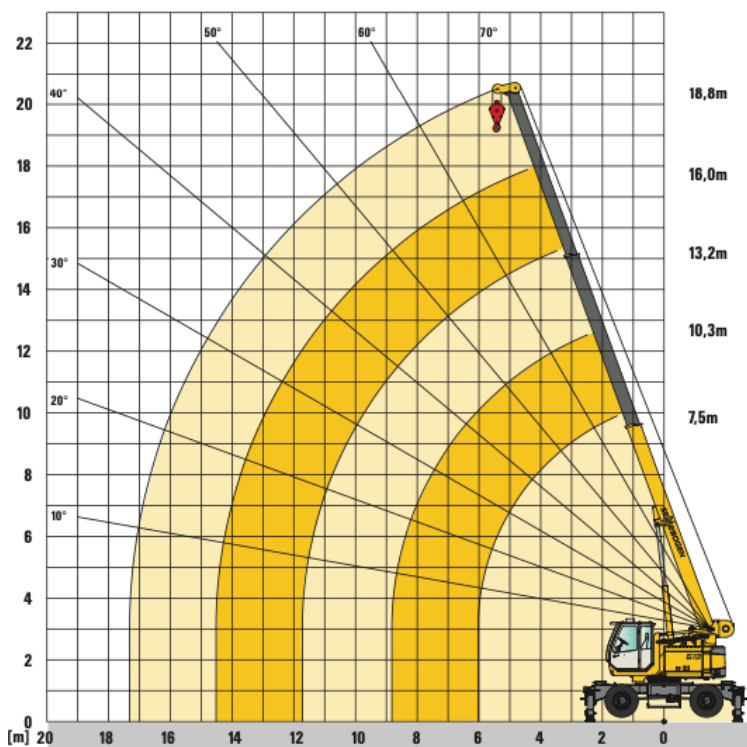
Carrier

Make: Sennebogen
Type: 613M
Serial number: 6130407
Year: 1996
Colour: Yellow
Lifting capacity: 16 ton
Hours: 15.105
Engine: Deutz 91kW
Drive: 4 x 4 x 4
Tires: 10.00-20

Superstructure

Main boom: 7.5 - 18.8 meter
no. of winches: 1x 35kN | 14mm rope
Hook blocks: 1-sheave 8T
Working hours: 15.105
Safe load indicator: PAT Kruger

Extra: Cabine protection
working lights
outrigger pads



Ausladung Radius in [m]	Auslegerlänge / boom length in [m]				
	7,5	10,3	13,2	16	18,8
2	15,0 (12,0)				
3	13,3 (8,3)	10,0 (8,4)			
4	10,6 (5,3)	10,0 (5,3)	8,0 (5,4)		
5	8,5 (3,7)	8,6 (3,8)	8,0 (3,8)	6,0 (3,9)	
5,5	7,5 (3,2)	7,6 (3,4)	7,4 (3,4)	6,0 (3,4)	4,5 (3,4)
6	5,7 (2,9)/6,0 m	6,7 (2,9)	6,7 (2,9)	5,9 (2,9)	4,5 (2,9)
7		5,2 (2,3)	5,3 (2,3)	5,2 (2,3)	4,5 (2,3)
8		4,2 (1,8)	4,3 (1,8)	4,3 (1,8)	4,1 (1,9)
9		3,6 (1,5)/8,8 m	3,5 (1,5)	3,6 (1,5)	3,6 (1,5)
10			3,0 (1,2)	3,0 (1,2)	3,0 (1,2)
11			2,6 (1,0)	2,6 (1,0)	2,6 (1,0)
12			2,4 (0,9)/11,6 m	2,2 (0,8)	2,3 (0,8)
13				2,0 (0,7)	2,0 (0,7)
14				1,7 (0,6)	1,7 (0,6)
15				1,6 (-)/14,4 m	1,5
16	TAB:613M18.8/75/2900/4.1/08.06 Ausleger/boom (=abgestützt/on outriggers)				1,3
17	613M18.8/75/960/4.1/08.06 Ausleger/boom (=frei stehend/free on wheels)				1,1 / 17,3 m